

ГЛАВА
СЕЛЬСКОГО ПОСЕЛЕНИЯ ЕРШОВСКОЕ
ОДИНЦОВСКОГО МУНИЦИПАЛЬНОГО РАЙОНА
МОСКОВСКОЙ ОБЛАСТИ
ПОСТАНОВЛЕНИЕ
19.08.2013 № 82-пГл

Об утверждении внешнего вида, объемно-планировочных и конструктивных решений, технико-экономические показатели нестационарных торговых объектов на территории сельского поселения Ершовское Одинцовского муниципального района Московской области

В соответствии с постановлением Главы сельского поселения Ершовское от 25.07.2013 № 76-пГл «Об утверждении схемы размещения нестационарных торговых объектов на территории сельского поселения Ершовское Одинцовского муниципального района Московской области»

ПОСТАНОВЛЯЮ:

1. Утвердить внешний вид, объемно-планировочные и конструктивные решения, технико-экономические показатели нестационарного торгового объекта – торгового павильона, согласно приложению № 1 к настоящему постановлению.
2. Утвердить внешний вид, объемно-планировочные и конструктивные решения, технико-экономические показатели нестационарного торгового объекта – киоска, согласно приложению № 2 к настоящему постановлению.
3. Юридическим и физическим лицам, перед установкой нестационарных торговых объектов руководствоваться рекомендациями приложений, утвержденных настоящим постановлением.
4. Опубликовать настоящее постановление в средствах массовой информации Одинцовского муниципального района и разместить в сети Интернет на официальном сайте органов местного самоуправления сельского поселения Ершовское.
5. Настоящее постановление вступает в силу с момента опубликования.
6. Контроль за исполнением настоящего постановления возложить на заместителя Главы Администрации (Е.Ю. Нестерюк).

И. о. Главы сельского поселения Ершовское

Т.А. Палагина

Приложение № 1
Утверждено
постановлением Главы
сельского поселения Ершовское
от 19.08.2013 № 82-пГл

**Внешний вид, объемно-планировочные и конструктивные решения,
техничко-экономические показатели нестационарного торгового объекта –
торгового павильона**

1. Внешний вид



2. Объемно-планировочные и конструктивные решения

Каркас: швеллер, профильная труба

Крыша: стальной лист толщиной 1,5 мм, грунтовка, покраска

Декоративный козырек: металлический каркас, металл с полимерным покрытием, металлический уголок с полимерным покрытием.

Внешняя отделка: металлический лист с полимерным покрытием, металлический уголок с полимерным покрытием.

Внутренняя отделка:

стены - каркасная деревянная обрешетка, пароизоляция, утеплитель Урса 50 мм по объему, панели ПВХ.

потолок – панели ПВХ, пароизоляция, утеплитель Урса 50 мм по объему.

пол – черновой пол, пароизоляция, утеплитель Урса 100 мм, линолеум.

Окна (пластиковый стеклопакет):

окно (910x1700) – 2-3 шт.,

оконный блок со створкой (910x1700) – 1 шт.

Дверь: ПВХ с окном, с многозапорным замком (полная обвязка) – 1 шт.

Электропроводка:

светильник – 3 шт.,

розетки – 3 шт.,

выключатель – 1 шт.,

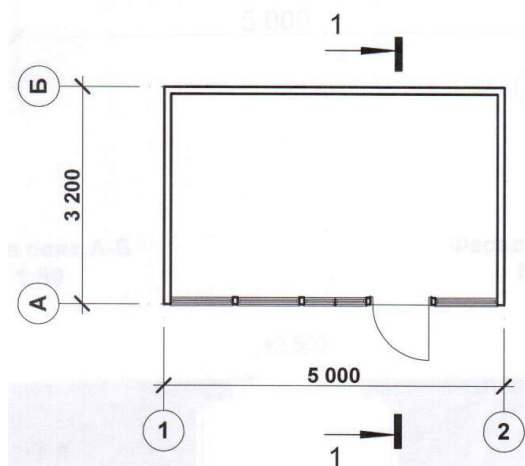
автомат однофазный 25А- 2 шт.

Антивандалные механические рольставни.

3. Техничко-экономические показатели объекта

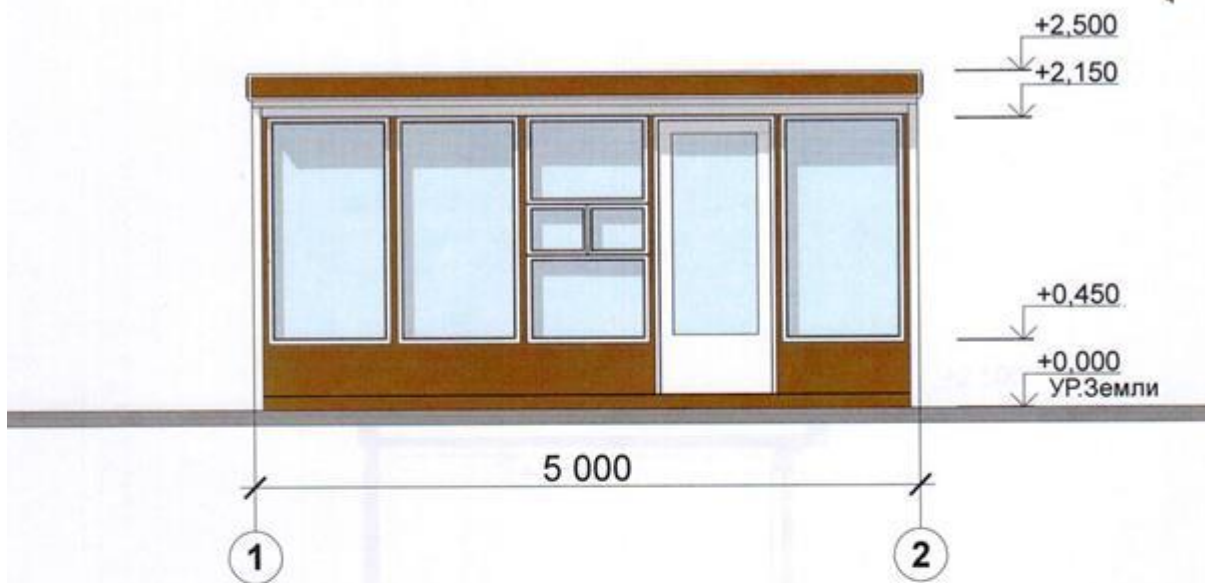
Площадь застройки	16,00 м ²
Строительный объем	40,00 м ³
Высота здания от уровня земли	2,50 м

План



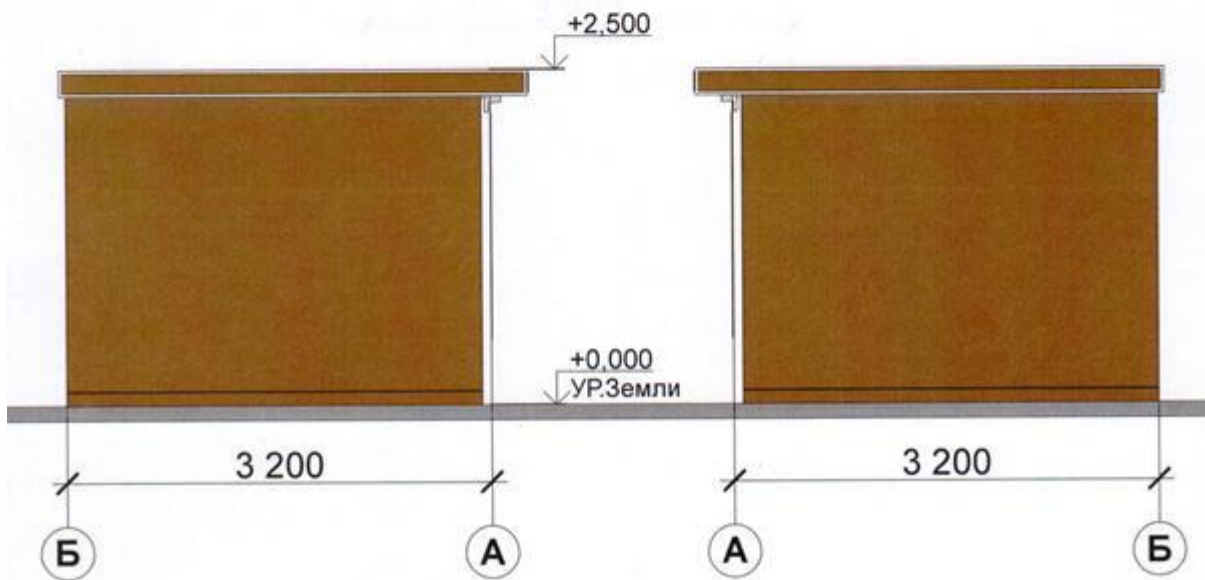
Фасад

Фасад в осях 1-2
М 1:50

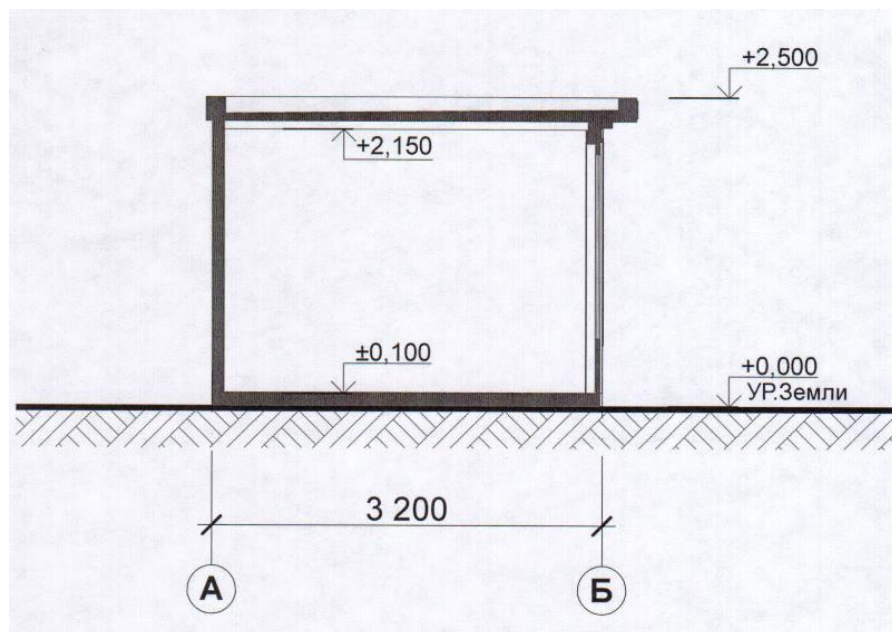


Фасад в осях А-Б
М 1:50

Фасад в осях Б-А
М 1:50



Разрез 1-1



Приложение № 2
Утверждено
постановлением Главы
сельского поселения Ершовское
от 19.08.2013 № 82-пГл

**Внешний вид, объемно-планировочные и конструктивные решения,
техничко-экономические показатели нестационарного торгового объекта –
киоска**

1. Внешний вид



2. Объемно-планировочные и конструктивные решения

Киоск изготовлен из конструкционной стали с элементами отделки алюминиевым профилем.

Каркас: цельнометаллический

Кровля: рифленый оцинкованный лист с уклоном от фасада в 10 градусов.

Фриз: металлический каркас, с трех сторон оборудован рекламой и подсветкой.

Внешняя отделка: металлический лист загрунтован и покрашен.

Внутренняя отделка:

внутренняя обшивка выполнена из ламинированной древесностружечной плиты (ДСП);

пол выполнен из металлического листа х/к, половой доски, фанеры и уложенному по нему линолеуму;

- утепление пола и потолка произведено утеплителем «PSD».

Окна (пластиковый стеклопакет толщиной 24 и\мм):

окно (1185x1720) – 2 шт.,

окно (795x1720) – 3 шт.,

окно (1185x1555) – 2 шт.,

окно (795x1555) – 2 шт.,

окно (750x1720) – 1 шт.,

окно (390x400) – 2 шт.,

форточка – 1 шт.

Дверь: металлическая

Электрооборудование рассчитано для подсоединения к однофазной сети переменного тока напряжением 220В, частотой 50 Гц с глухо заземленной нейтралью.

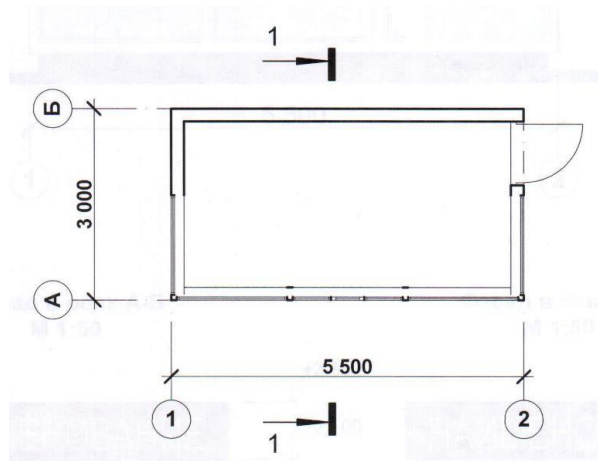
Киоск оборудован устройством защитного теплового отключения автоматическими выключателями и электросчетчиком.

Антивандалные механические рольставни.

3. Техничко-экономические показатели объекта

Площадь застройки	16,50 м ²
Площадь торговой точки	10,50 м ²
Строительный объем	47,19 м ³
Высота здания от уровня земли	2,86 м
Габаритные размеры киоска:	
длина по низу	5,50 м
ширина по низу	3,00 м
длина по фризу	6,40 м
ширина по фризу	3,45 м

План

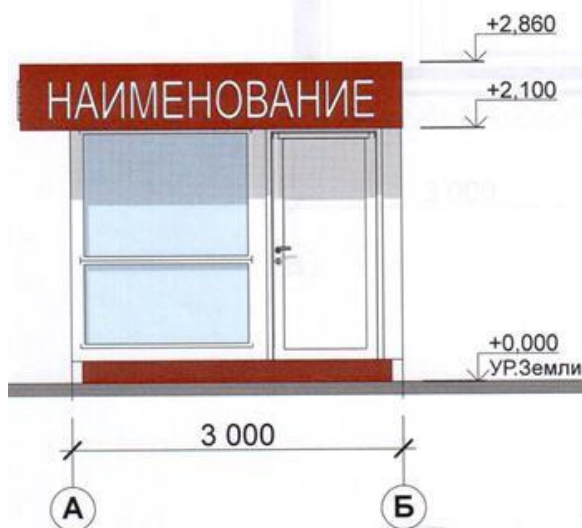


Фасад

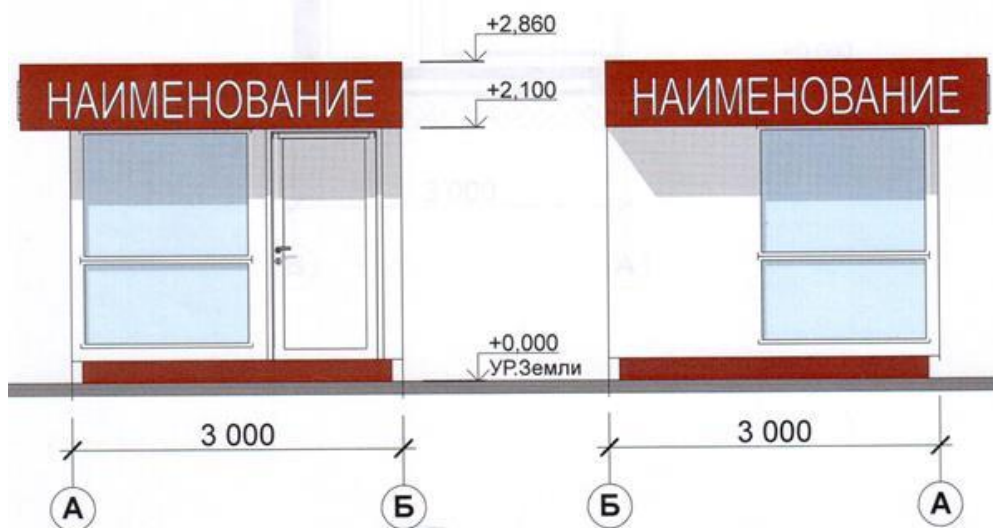
Фасад в осях 1-2
М 1:50



Фасад в осях А-Б
М 1:50



Фасад в осях Б-А
М 1:50



Разрез 1-1

