

ГЛАВА
СЕЛЬСКОГО ПОСЕЛЕНИЯ ЕРШОВСКОЕ
ОДИНЦОВСКОГО МУНИЦИПАЛЬНОГО РАЙОНА
МОСКОВСКОЙ ОБЛАСТИ
ПОСТАНОВЛЕНИЕ
18.04.2014 №12-пГл

Об утверждении внешнего вида, объемно-планировочных и конструктивных решений, технико-экономические показатели нестационарного торгового объекта – торговой галереи на территории сельского поселения Ершовское Одинцовского муниципального района Московской области

В соответствии с постановлением Главы сельского поселения Ершовское от 25.07.2013 № 76-пГл «Об утверждении схемы размещения нестационарных торговых объектов на территории сельского поселения Ершовское Одинцовского муниципального района Московской области»

ПОСТАНОВЛЯЮ:

1. Утвердить внешний вид, объемно-планировочные и конструктивные решения, технико-экономические показатели нестационарного торгового объекта – торговой галереи, согласно приложению № 1 к настоящему постановлению.

2. Юридическим и физическим лицам, перед установкой нестационарных торговых объектов руководствоваться рекомендациями приложения, утвержденного настоящим постановлением.

3. Опубликовать настоящее постановление в средствах массовой информации Одинцовского муниципального района и разместить в сети Интернет на официальном сайте органов местного самоуправления сельского поселения Ершовское.

4. Настоящее постановление вступает в силу с момента опубликования.

5. Контроль за исполнением настоящего постановления возложить на заместителя Главы Администрации (Е.Ю. Нестерюк).

Глава сельского поселения Ершовское

В.В. Бабурин

Приложение № 1
Утверждено
постановлением Главы
сельского поселения Ершовское
от 18.04.2014 № 12-пГл

**Внешний вид, объемно-планировочные и конструктивные решения,
техничко-экономические показатели нестационарного торгового объекта –
торговой галереи**

1. Внешний вид



2. Объемно-планировочные и конструктивные решения

Каркас: элементы каркаса выполнены из стального профиля и профильной трубы различного сечения.

Кровля: наклонная, односкатная, готовая трехслойная кровельная панель типа «сендвич» с обкладками из оцинкованной профилированной стали с полимерным покрытием, утеплитель – ППС толщиной 120 мм.

Стены фасадов: готовая трехслойная панель типа «сендвич» с обкладками из оцинкованной профилированной стали с полимерным покрытием, утеплитель – ППС толщиной 80 мм.

Пол: Элементы основания и пола выполнены из стального профиля различного сечения и профильной трубы. Покрытие пола – линолеум во влагостойкой фанере 10 мм. Подшивка пола – оцинкованный лист 0,55 мм. Утеплитель – плиты пенополистерола, толщиной 120 мм.

Окна: стеклопакет однокамерный в специальной резиновом уплотнителе.

Антивандалные механические рольставни.

Двери: стеклянные, одностворчатые, ПВХ.

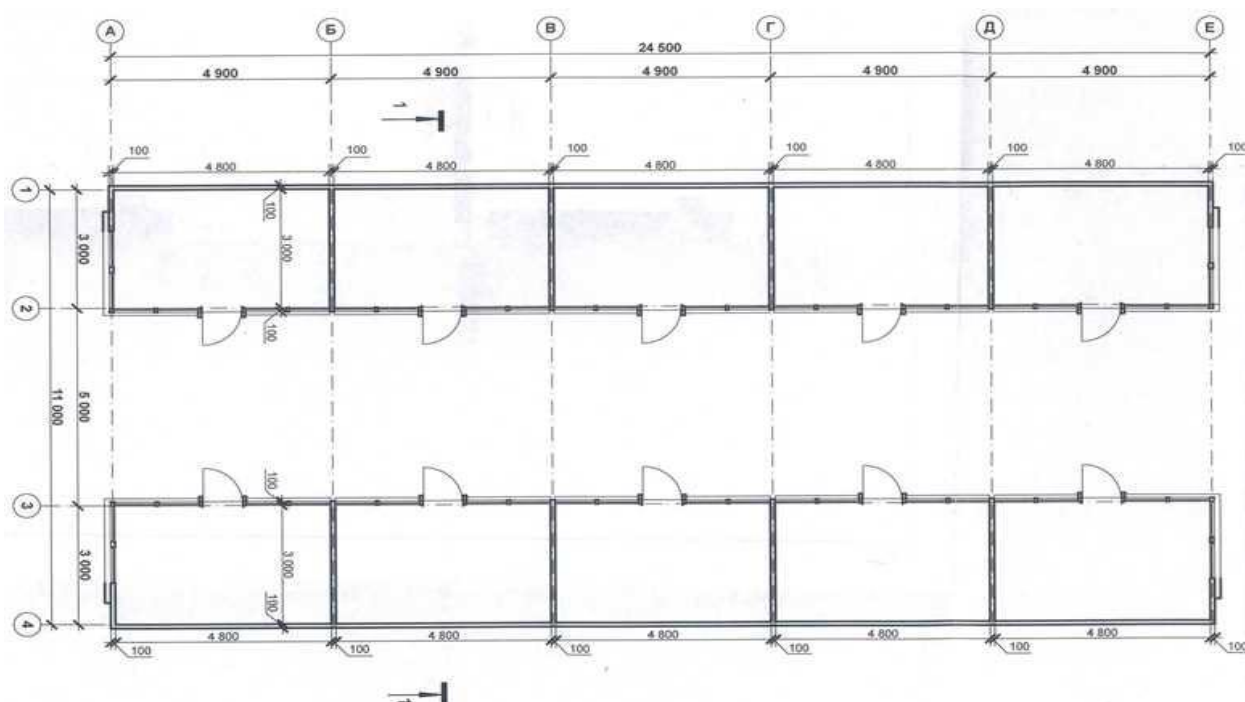
Электрооборудование рассчитано для подсоединения к однофазной сети переменного тока напряжением 220 В, частотой 50 Гц с глухо заземленной нейтралью.

Павильоны оборудованы устройством защитного теплового отключения автоматическими выключателями и электросчетчиком

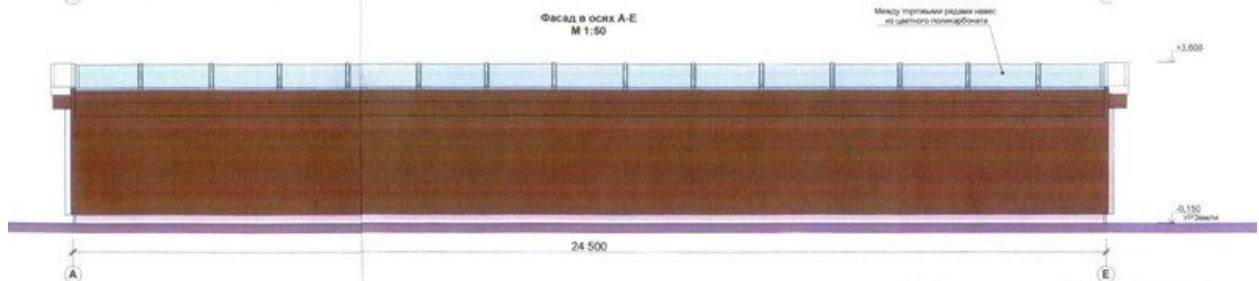
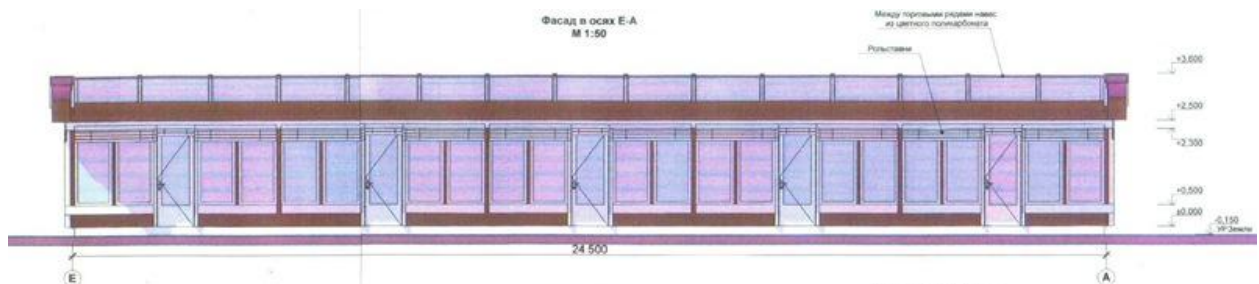
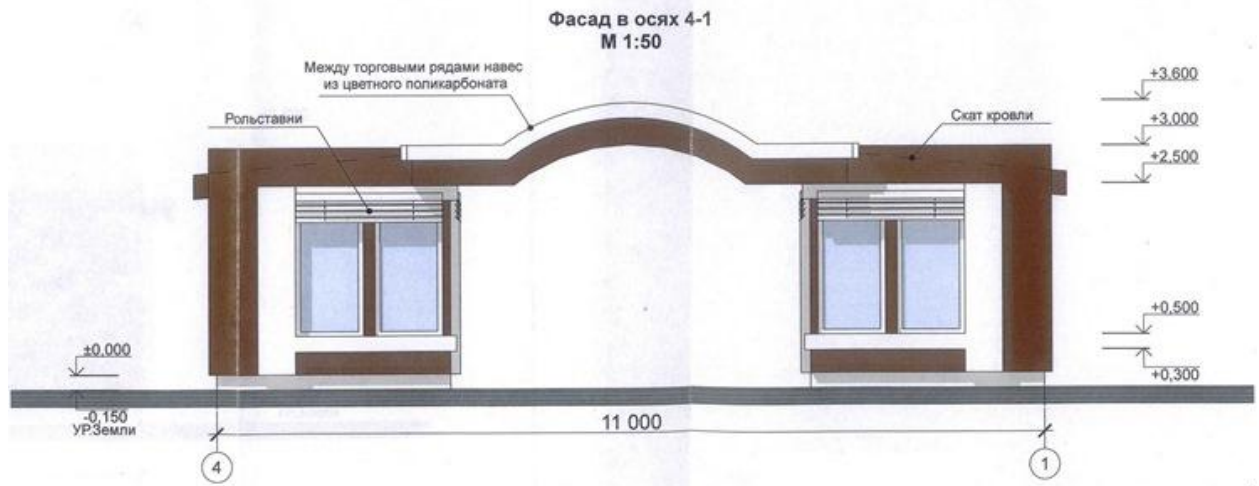
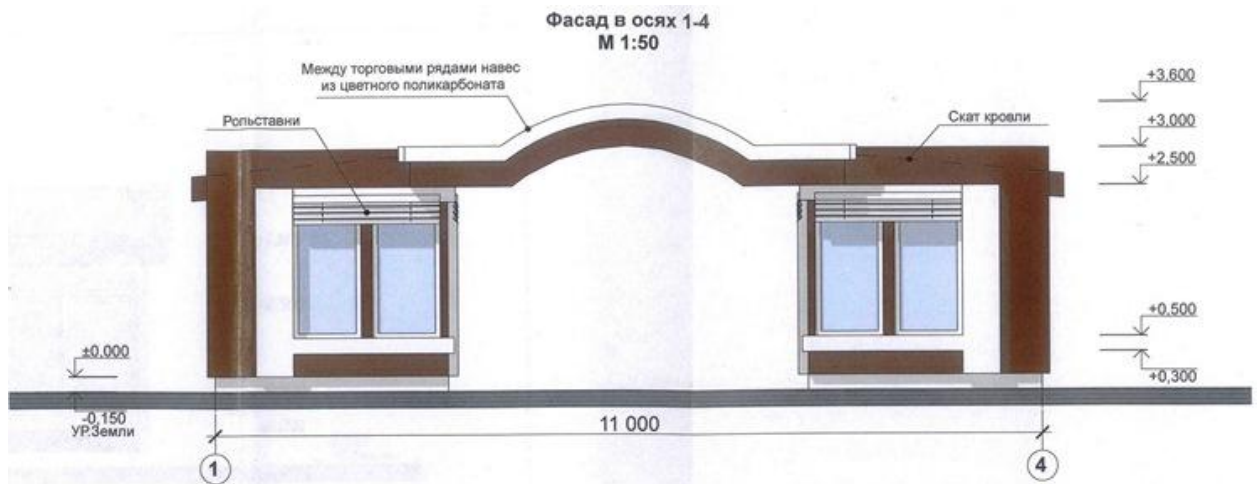
3. Техничко-экономические показатели объекта

Площадь застройки	276,00 м ²
Строительный объем	830,00 м ³
Высота торговой галереи по козырьку	3,60 м
Высота помещений	2,65-2,35 м

План



Фасад



Разрез 1-1

